

# BOTAS PESCADOR SOLUÇÕES DE CONFORTO E SEGURANÇA





# A NOSSA GAMA DE BOTAS PESCADOR PARA O SERVIR

“Uso botas pescador com peitilho há 22 anos e a nova bota respirável Purofort® é a mais confortável que alguma vez usei.”

PESCADOR (LAZER), IRLANDA  
**HAN JANSEN**

DO **BOM**  
AO **MELHOR**  
E AO **ÓTIMO**

**ÓTIMA**

**PUROFORT®**



**MELHOR**

**ACIFORT®**



**BOA**

**PVC**



**DUNLOP®  
PUROFORT® RANGE**

**DUNLOP®  
ACIFORT® RANGE**

**DUNLOP® PVC  
RANGE**

**CONFORTO**

Cumprimento de requisitos de desgaste



**DURABILIDADE**

Cumprimento de tempo de vida expectável



**PROTEÇÃO**

Cumprimento de todas as normas de segurança



# DUNLOP FEITO COM PROPÓSITO

PARA 2 TIPOS PRINCIPAIS DE UTILIZADORES



"Estas botas ajudam-me a fazer um bom trabalho desde há muitos anos"



**CLASSIC  
FIT**

**Fácil de calçar e descalçar**

- As botas fáceis de calçar e descalçar com um simples deslizar
- Forma mais larga que se adapta a todos as anatomias
- Espaço amplo do tornozelo aos dedos dos pés

SÉRIES



DUNLOP PUROFORT+  
BREATHABLE CHEST  
WADER



DUNLOP PUROFORT+  
BREATHABLE THIGH  
WADER



DUNLOP  
PRICEMASTOR  
THIGH WADER

As botas de modelo clássico têm um formato confortável pelo que alguns utilizadores escolhem um tamanho abaixo.

A Dunlop tem duas opções diferentes para as diferentes necessidades dos nossos clientes. O inovador Sneaker Fit fixa o pé e o tornozelo e reduz o peso ao caminhar, enquanto o Classic Fit facilita o movimento, reduzindo cortes e rasgões graças à sua flexibilidade.



"Porque é que as minhas botas de trabalho não haveriam de ser tão confortáveis quanto os meus ténis?"



## Sem o escorregar do tornozelo

- Adapta-se bem ao tamanho como um ténis
- Não há deslizamento do calcanhar para ajudar a reduzir escorregadelas, tropeções e quedas
- Parte superior flexível e zona central do pé ajustada para fixar o pé a cada passo

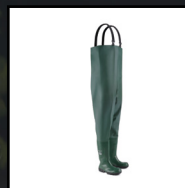
### SÉRIES



DUNLOP PUROFORT  
TERRAPRO NEOPRENE  
CHEST WADER



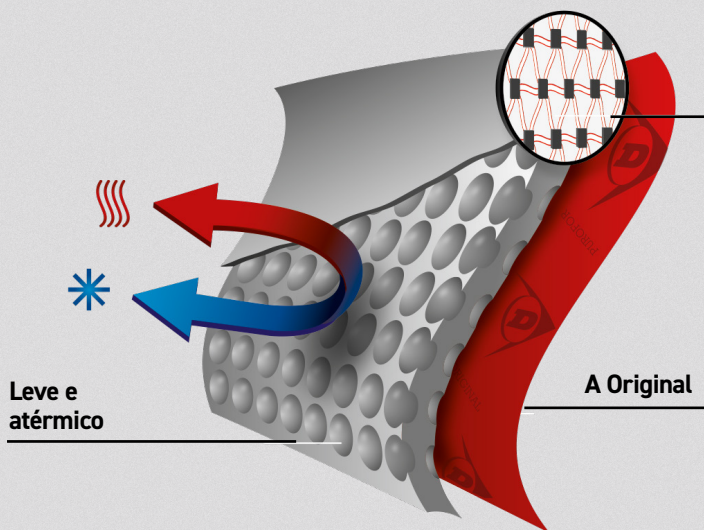
DUNLOP JOBGUARD  
CHEST WADER



DUNLOP WORK-IT  
CHEST WADER

Os nossos produtos recentemente lançados têm um tamanho mais apertado. Comprar fiel ao tamanho. Entre tamanhos? Recomendamos o tamanho acima.

# PUROFORT® GARANTE-LHE CONFORTO DURANTE MUITO TEMPO



Resistente  
e flexível

## PROJETADO PARA DESEMPENHO SUPERIOR DO PRODUTO

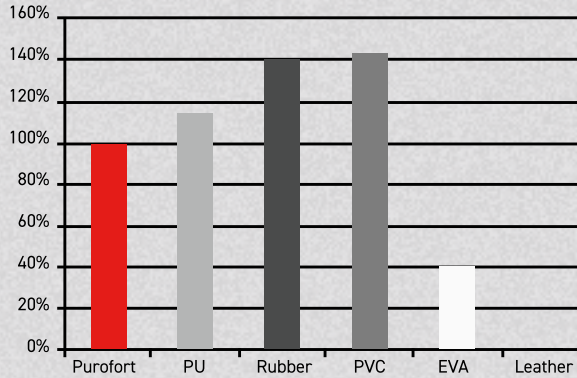
Purofort® é um material exclusivo Dunlop® com milhões de bolhas de ar distribuídas uniformemente para conseguir um produto leve e atérmico, além de uma estrutura reticular que proporciona flexibilidade e resistência.

# VANTAGENS

## PUROFORT®

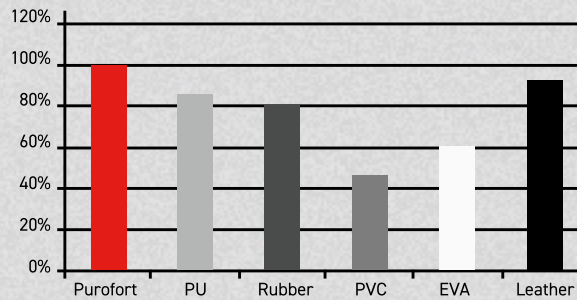
### LEVE

As botas Purofort® são 35% mais leves do que botas em PVC, borracha ou em PU da concorrência. Pés cansados, nunca mais!



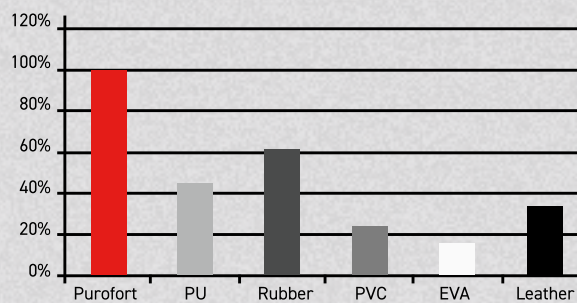
### EXCELENTE ISOLAMENTO AO FRIO

A Purofort® evita a perda de calor e proporciona isolamento térmico até -20°C e mesmo até -50°C. Pés frios, nunca mais!



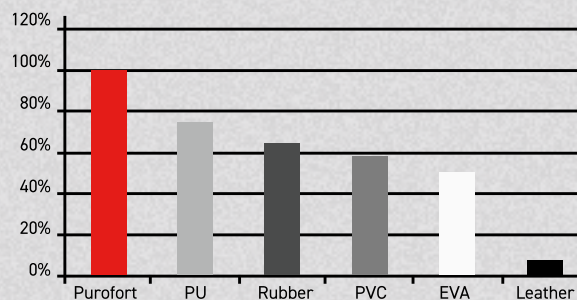
### FLEXIBILIDADE

A Purofort® é extremamente flexível, proporcionando o máximo de conforto.



### MÁXIMA ELASTICIDADE

A Purofort® proporciona a máxima elasticidade, assegurando uma maior durabilidade às suas botas.



**DESCUBRA MAIS**  
[dunlopboots.com/purofort](http://dunlopboots.com/purofort)

# DUNLOP PUROFORT®+ BREATHABLE CHEST WADER FULL SAFETY

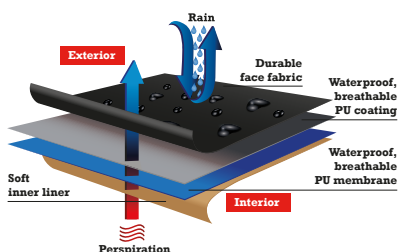
Adequado a todas as atividades  
que requerem bota de pescador

**PUROFORT®**



Desenho de sola robusta para oferecer  
estabilidade extra enquanto caminha ou  
permanece de pé

Classificação S5 com biqueira e sola de aço  
para proteção contra objetos cortantes ou  
em quedas penetrating and falling objects



ARTIGO : C762043.CW  
NORMA : EN ISO 20345:2022+A1:2024 S5 CI CR SR FO  
TAMANHOS : EU 40-48, 49/50

**DUNLOP®**  
PROTECTIVE FOOTWEAR



DUNLOP ACIFORT®

# JOBGUARD CHEST WADER FULL SAFETY

Adequado a todas as atividades que  
requerem bota de pescador

**ACIFORT®**



Sola com classificação SRC para  
proteção antiderrapante em  
qualquer tipo de terreno



Sneaker Fit revolucionária  
e nova palmilha resistente e  
confortável para comodidade e  
suporte superiores



**ACIFORT® = ÁCIDO + CONFORTO**

Consiste numa mistura de PVC e Borracha e foi desenvolvido especialmente para cada setor industrial. A combinação única de PVC, borracha e polímeros de Nitrilo cria uma bota mais duradoura, mais resistente e mais confortável.

ARTICLE : NA2KLCW  
NORMA : EN ISO 20345:2011 S5 SRC AN  
TAMANHOS : EU 40-48

**DUNLOP®**  
PROTECTIVE FOOTWEAR



ARTIGO	<b>NA2KLCW   Dunlop Acifort® JobGUARD Chest Wader full safety</b>
NORMA	EN ISO 20345:2011 S5 SRC AN
TAMANHOS	EU 40-48
CARACTERÍSTICAS	<ul style="list-style-type: none"> <li>• Cano de PVC</li> <li>• Sneaker Fit revolucionária e nova palmilha resistente e confortável para comodidade e suporte superiores</li> <li>• Sola com classificação SRC para proteção antiderrapante em qualquer tipo de terreno</li> </ul>



ARTICLE	<b>NA2KLTW   Dunlop® Acifort® JobGUARD Thigh Wader full safety</b>
STANDARD	EN ISO 20345:2011 S5 SRC AN
SIZE RANGE	EU 40-48
PROPERTIES	<ul style="list-style-type: none"> <li>• PVC upper</li> <li>• Sneaker Fit revolucionária e nova palmilha resistente e confortável para comodidade e suporte superiores</li> <li>• Sola com classificação SRC para proteção antiderrapante em qualquer tipo de terreno</li> </ul>



ARTIGO	<b>NB2KLCW   Dunlop Work-It Chest Wader full safety</b>
NORMA	EN ISO 20345:2022 S5 SR FO LG
TAMANHOS	EU 39 - 47
CARACTERÍSTICAS	<ul style="list-style-type: none"> <li>• Cano de PVC</li> <li>• Design leve e moderno</li> <li>• Características altamente antiderrapantes SR para uma aderência perfeita em qualquer tipo de terreno</li> </ul>



ARTIGO	<b>NB2KLTW   Dunlop® Work-It Thigh Wader full safety</b>
DESCRIÇÃO	EN ISO 20345:2022 S5 SR FO LG
TAMANHOS	EU 39-47
CARACTERÍSTICAS	<ul style="list-style-type: none"> <li>• Cano de PVC</li> <li>• Design leve e moderno</li> <li>• Características altamente antiderrapantes SR para uma aderência perfeita em qualquer tipo de terreno</li> </ul>

DUNLOP®

# PRICEMASTOR WADER

BOA



## Dunlop® Pricemastor Chest Wader

ARTIGO	388VP   Dunlop® Pricemastor Chest Wader
NORMA	CE
TAMANHOS	EU 40-47
CARACTERÍSTICAS	• PVC upper

## Dunlop Pricemastor Thigh Wader

ARTIGO	386VP   Dunlop Pricemastor Thigh Wader
NORMA	CE
TAMANHOS	EU 40-47
CARACTERÍSTICAS	• PVC upper



## Dunlop® Comfort Insoles PRO series

Z940005

ARTIGO	Z940005
DESCRIÇÃO	Dunlop® Comfort Insoles PRO series
TAMANHOS	Adequado para Dunlop® Purofort® PRO-series
TAMANHOS	EU 35-48, 49/50
CARACTERÍSTICAS	<ul style="list-style-type: none"><li>• Cama de pés em EVA para conforto durante todo o dia</li><li>• Design de absorção de umidade para manter seus pés secos</li><li>• Material resistente à abrasão de longa duração</li></ul>



## Dunlop® Insoles Comfort

Z920005

ARTIGO	Z920005
DESCRIÇÃO	Dunlop® Insoles Comfort
TAMANHOS	Adequado para Dunlop® Purofort® Thermo+ & Purofort®+
TAMANHOS	EU 36 - 48, 49/50
CARACTERÍSTICAS	<ul style="list-style-type: none"><li>• Grande apoio ergonômico em arco, do calcanhar e do metatarso</li><li>• Absorve 3 vezes o seu próprio peso em umidade</li><li>• Material transpirável para uma boa ventilação</li></ul>



**VISITE A NOSSA PÁG WEB PARA  
MAIS INFORMAÇÕES**

[www.dunlopboots.com](http://www.dunlopboots.com)

**MISSÃO**

**CAPACITAR OS  
TRABALHADORES E OS  
UTILIZADORES DE TODO  
O MUNDO A REALIZAR  
AS SUAS TAREFAS EM  
SEGURANÇA.**



# A DIFERENÇA DUNLOP



## Promessa de Sustentabilidade

Estamos no top 5% de empresas sustentáveis a nível mundial.



## História da Inovação

Há mais de 130 anos que a Dunlop tem vindo a reinventar as botas de trabalho.



## Os Materiais Importam

Os nossos materiais exclusivos Purofort, Acifort e PVC garantem que os nossos clientes obtêm exatamente o que necessitam para realizar o trabalho.



## Valor a Longo Prazo

As botas Dunlop duram mais e superam a concorrência.



## FEITO COM PROPÓSITO

O Classic Fit e o Sneaker Fit das nossas botas garantem que todos os criadores e praticantes do mundo têm o calçar perfeito.



## Centro ETQ

O Centro ETQ da Dunlop está a lutar incansavelmente pela erradicação de escorregadelas, tropeções e quedas.



CHEGAR À FRENTE

PARA FAZER O QUE

ESTÁ CERTO

 **DUNLOP**<sup>®</sup>  
PROTECTIVE FOOTWEAR



redução KG C02e/par  
6% face ao ano base 2019



Recebeu o EcoVadis Gold  
Classificação por 3 anos  
consecutivos



Produtos com conteúdo  
reciclado e produtos com  
conteúdo de base biológica



Todos os locais de fabrico  
alimentado por 100%  
energia renovável



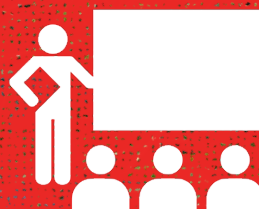
13,000 pares de botas  
doados a pessoas  
necessitadas



Palmilhas 85%  
conteúdo reciclado



70 Toneladas  
PVC reciclado

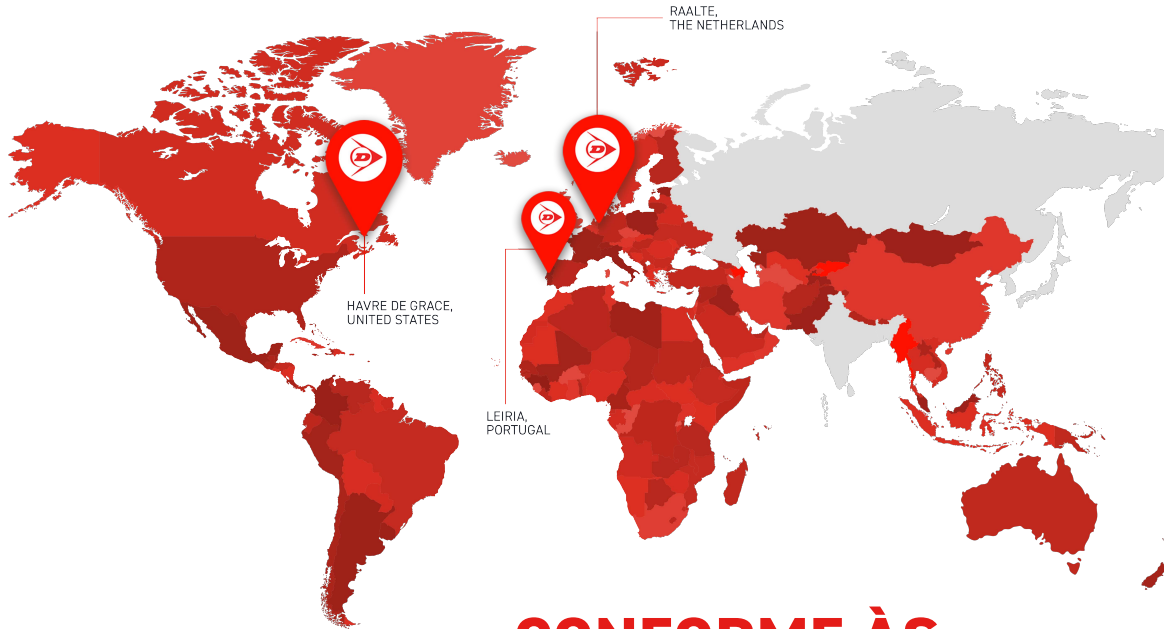


total de 11,140 horas  
de formação  
Média de 29 horas  
por empregado



Mudança de embalagem  
a partir de resíduos virgens  
e/ou fósseis  
a reciclados e/ou  
renováveis

# DUNLOP PROTECTIVE FOOTWEAR CAPACITAR OS UTILIZADORES FINAIS EM **TUDO O MUNDO**



Havre De Grace, United States



Raalte, The Netherlands



Leiria, Portugal

## CONFORME ÀS NORMAS REACH

TODAS AS BOTAS DUNLOP® SÃO PRODUZIDAS DE ACORDO COM A REGULAÇÃO REACH MAIS ATUALIZADA E NÃO CONTÊM QUALQUER SUBSTÂNCIA RESTRINGIDA

<b>S4</b>	CERTIFICAÇÃO S4		RASTO ANTIDERRAPANTE		IMPERMEÁVEL		CLASSIC FIT
<b>S5</b>	CERTIFICAÇÃO S5		RASTO ANTIDERRAPANTE		ISOLAMENTO AO FRIO		SNEAKER FIT
<b>SB</b>	CERTIFICAÇÃO SB		RASTO ANTIDERRAPANTE		RASTO RESISTENTE A ÓLEOS		PROTEÇÃO DO TORNOZELO
<b>O4</b>	CERTIFICAÇÃO O4		BIQUEIRA + PALMILHA DE PROTEÇÃO		RESISTENTE A QUÍMICOS		PROTEÇÃO METATARSAL
<b>O5</b>	CERTIFICAÇÃO O5		BIQUEIRA DE PROTEÇÃO		ABSORÇÃO DE IMPACTOS		RESISTENTE A CALOR
<b>OB</b>	CERTIFICAÇÃO OB		LIGHTWEIGHT		ANTIESTÁTICO		RESISTENTE A CORTES
<b>S5L</b>	S5L METALFREE		LADDERGRIP		METALFREE		HIGH VOLTAGE
<b>S5S</b>	S5S METALFREE		THERMAL -60°		ESD		CERTIFICAÇÃO CE

### CONTATO

Dunlop® Protective Footwear  
Boeierstraat 12  
NL-8102 HS Raalte  
The Netherlands  
T +31 (0)572 341 550  
F +31 (0)572 362 206  
E info@dunlopboots.com



**ENTRE EM CONTATO  
CONNOSCO**  
dunlopboots.com

Dunlop® Protective Footwear trabalha em colaboração com:



Testado e Certificado por:

